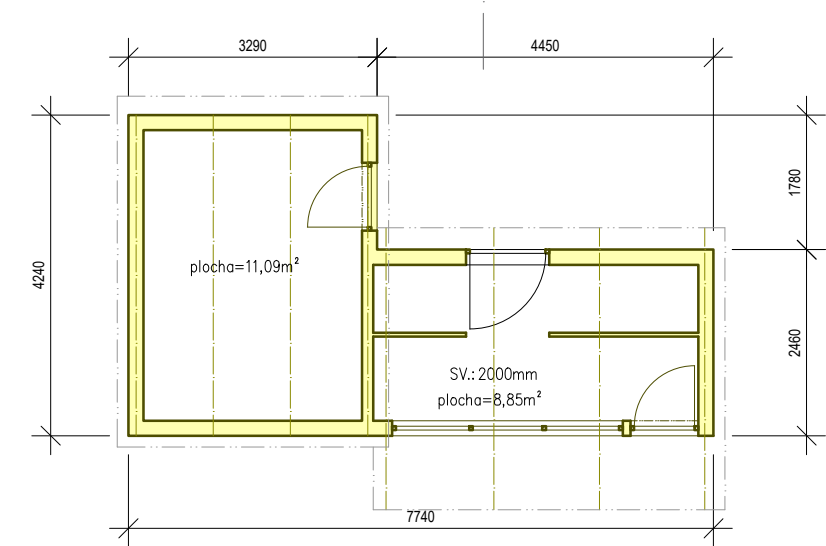
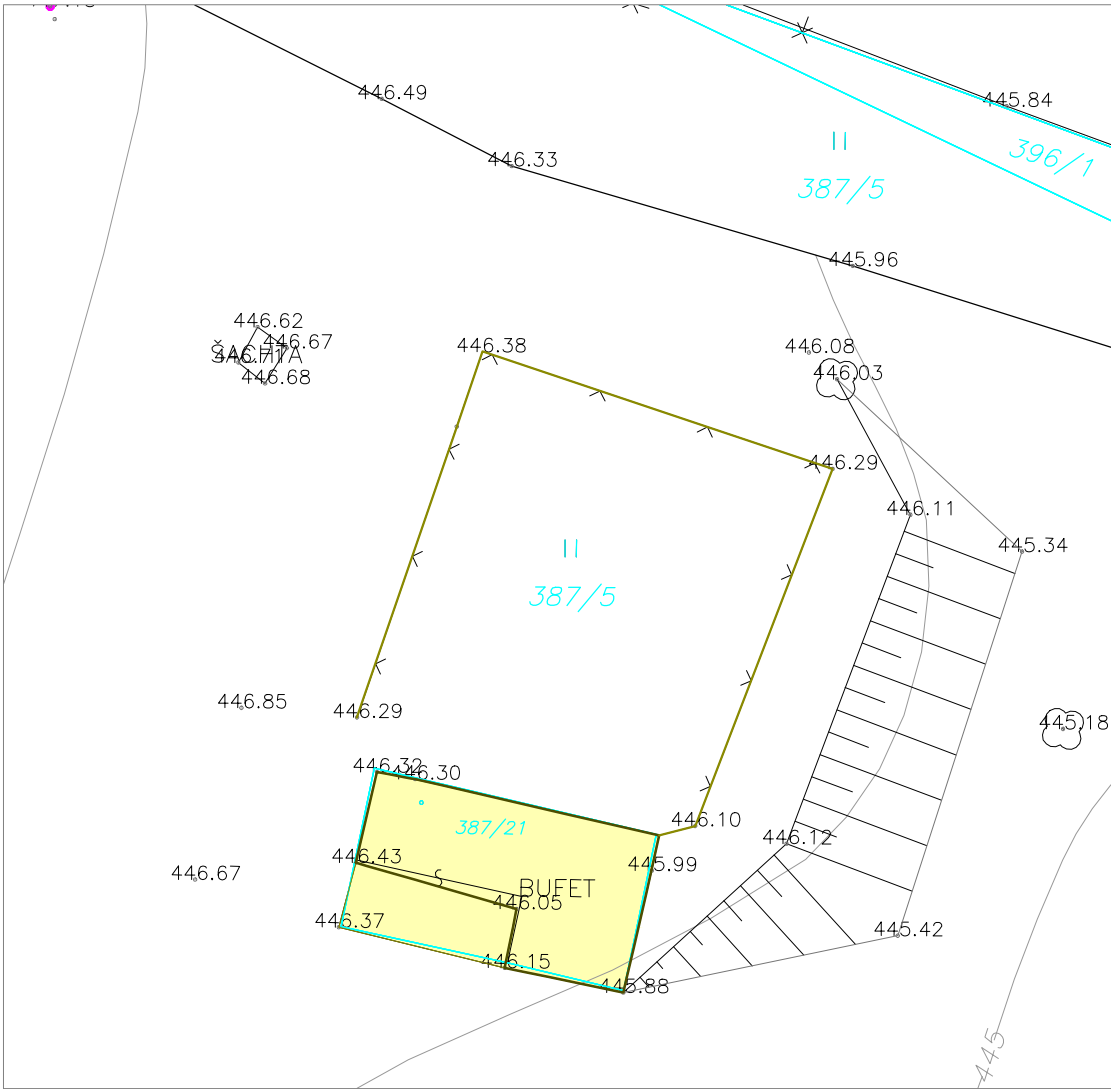


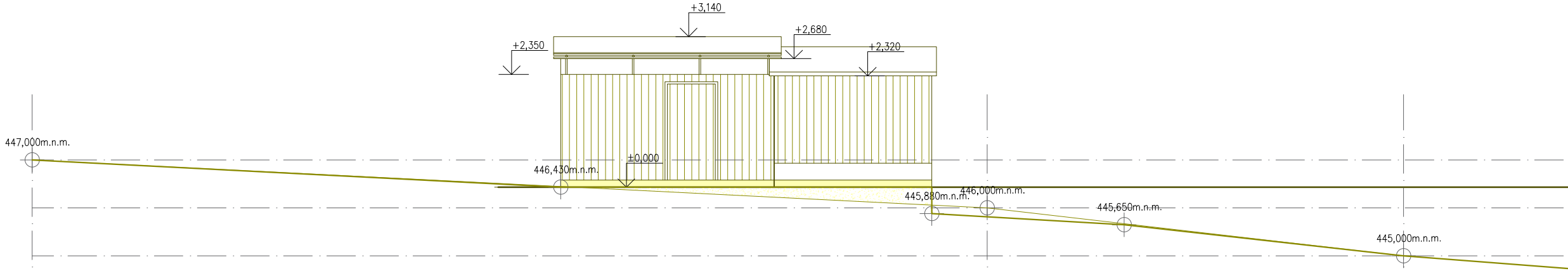
Pôdorys:



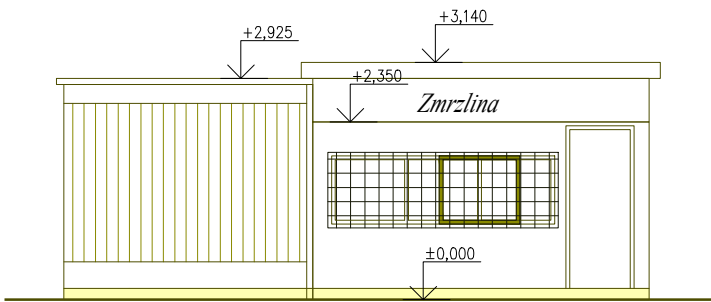
Situácia:
M 1:200



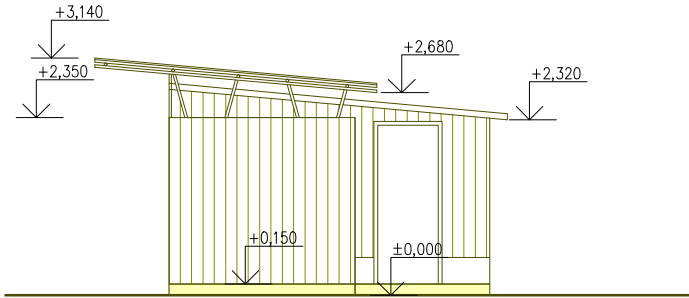
POHĽAD JUŽNÝ:



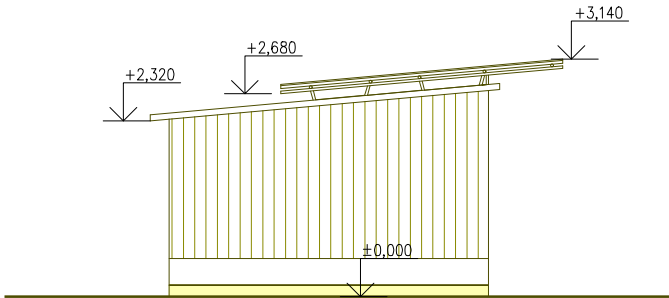
POHĽAD SEVERNÝ:



POHĽAD ZÁPADNÝ:



POHĽAD VÝCHODNÝ:



LEGENDA:

- Búrané konštrukcie
- Búrané konštrukcie oceľových mreží
- Búrané konštrukcie zábradlia
- Búrané konštrukcie drevených vertikálnych stien
- Búrané konštrukcie obkladu drevených vertikálnych stien
- Búrané konštrukcie zemný násyp

Predpokladaný objem odpadu z odstraňovania objektu:

STAVBA BUFETU so súpisným číslom 686 na parcele č. 387/21 katastrálne územie Krásnohorské Podhradie							
VLASTNÍK: spoločnosť KF INVEST s.r.o., Krásnohorské Podhradie č. 684, SR, KONATEL: Denisa Kerekešová Csíková, SPOLOČNÍK: SWEET SIGHT s.r.o., Švabinského 1700/4, 702 00 Moravská Ostrava, Česká republika							
Konštrukcia	Materiál	Rozmer	Objem [m³]	Objemová hmotnosť kg/m³	Hmotnosť v kg alebo t	Špecifikácia materiálu podľa vyhlášky	
1. žb doska	vystužený betón	predpoklad plocha=32,94m², hrúbka=0,15m	4,941	2300	11,36		17 01 01
6. izolácia z asfaltových pásov	modifikovaný asfalt	predpoklad plocha=24,89m², hrúbka=0,0015m	0,0373	1070	0,039		17 03 02
4. vyrovnávacia vrstva	betón	predpoklad plocha=24,89m², hrúbka=0,05m	1,244	2100	2,61		17 01 01
2. exteriérové vertikálne steny	drevený materiál- drevoteska	predpoklad plocha=57,44m², hrúbka=0,15m	8,616	600	5,1696		17 02 01
3. interiérové vertikálne steny	drevený materiál- drevoteska	predpoklad plocha=7,54m², hrúbka=0,1m	0,754	600	0,452		17 02 01
4. krycia doska	drevený materiál- drevoteska	predpoklad plocha=2,56m², hrúbka=0,035m	0,08	600	0,053		17 02 01
5. drevený podhlad	drevený materiál- drevoteska	predpoklad plocha=19,948m², hrúbka=0,015m	0,2992	800	0,2393		17 02 01
6. oceľový väzník 4x	oceľ	predpoklad ø35mm, dĺžka=11,905m, hmotnosť=1,87 kg/m		7850	0,089		17 04 05
7. oceľový priečnik 5x	oceľ	predpoklad ø35mm, dĺžka=4,75m, hmotnosť=1,87 kg/m		7850	0,044		17 04 05
8. plechová krytina stánku	oceľ	predpoklad plocha=17,765m², hrúbka=0,5mm	0,0088	7850	0,0697		17 04 05
9. drevené nosníky 4x	drevo	predpoklad 150x100mm, dĺžka=4,242m	0,2545	600	0,1527		17 02 01
10. drevený záklop	drevo	predpoklad plocha=15,739m², hrúbka=0,03m	0,4721	600	0,283		17 02 01
11. plechová krytina stánku	oceľ	predpoklad plocha=15,739m², hrúbka=0,5mm	0,00886	7850	0,069		17 04 05
12. dvere	drevený materiál- drevoteska	predpoklad plocha=5,36m², hrúbka=0,020	0,1072	800	0,08576		17 02 01
13. okná	drevo	predpoklad plocha=0,850m², hrúbka=0,065	0,0552	600	0,03315		17 02 01
14. okná	sklo	predpoklad plocha=2,2m², hrúbka=0,006m	0,0132	2600	0,03432		17 02 02
15. dvere zárubne 3x	oceľ	predpoklad plocha=0,78m², hrúbka=0,05m	0,039	7850	0,306		17 04 05
16. oceľové záradlie	oceľ	predpoklad výška=800mm, dĺžka=31,09m, hmotnosť=cca 10kg/m		7850	0,3109		17 04 05
17. zemný násyp	štrk a zemina	predpoklad plocha=1,37m², dĺžka=4,24m	5,808	1600	9,29		17 05 06
					30,69043		

Aktuálne fotografie objektu:



Ochranné pásmo pamiatkovej zóny Hradu Krásna Hôrka

STAVBA	Bufet so súpisným číslom 685 a bufet so súpisným číslom 686, k.ú. Krásnohorské Podhradie	STUPEŇ	Projekt - Odstránenie stavby
INVESTOR	SNM - BETLIAR		
NÁZOV	Odstránenie stavieb bufetov so súpisnými číslami 685, 686 na parcelách č. 395/4 a 387/21 k.ú. Krásnohorské Podhradie		
AUTOR	Ing. arch. Róbert Erdélyi, PhD., Ing. Marianna Štefanidesová	MIERKA	1:100, 1:200
VÝKRES	Pôdorys, Situácia, Pohľady, objektu so súpisným číslom 686.	FORMÁT	4A4
DÁTUM	07.2019		
VYPRACOVAL	PROJEKČNÉ ODDELENIE SNM		